



Climat et santé en Afrique



Opérationnalisation de l'approche « une santé »/ One Health à Solthis

Jeudi 12 décembre 2024

Géraldine Colin





 **60%** 
des maladies infectieuses humaines ont une origine animale
(Chiffres OIE)

Émergence de microorganismes résistants aux antibiotiques



**Santé
de l'humain**



La santé de l'environnement
et les régimes alimentaires
impactent la santé humaine

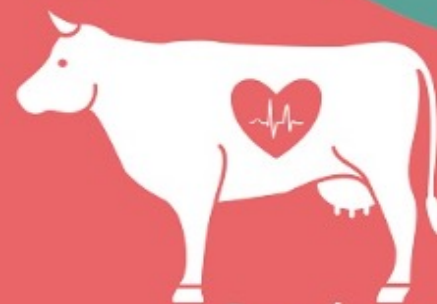


Les activités humaines entraînent une
contamination de l'environnement par
des substances toxiques



20%

des pertes de la production
animale mondiale sont liées
aux maladies animales
(Chiffres OIE)



**Santé
des animaux**



75%

des espèces végétales cultivées ont
besoin d'être pollinisées
(Chiffres OIE)

**Une seule
santé**

40%



de pertes des cultures
vivrières mondiales
(Chiffres FAO)



**Santé
de l'environnement**

La déforestation accroît le risque
d'exposition des humains et
des élevages à de nouveaux
pathogènes



Positionnement SOLTHIS



- Convergence grandissante des crises et des enjeux entre la santé humaine, animale et environnementale
- Volonté d'opérationnaliser le concept « One Health » dans une approche de promotion de la santé pour contribuer à la réponse et à la **résilience** aux crises, tant à l'échelle des populations et communautés qu'au niveau des services de santé
- Démarche engagée
 - **Diagnostics contextualisés multi-acteurs** pour adapter les interventions aux réalités locales et proposer des solutions endogènes issues des communautés
 - Facilitation de la mise en place de mécanismes de **gouvernance locale**
 - Travailler en partenariat avec d'autres acteurs (complémentaires)
 - **Capitalisation** basée sur nos projets et sur les expériences de nos partenaires et de la communauté

Des constats qui ont construit le projet Thiellal (2021-2024)



- Malgré les actions menées ces dernières années pour promouvoir l'approche « Une santé/One Health », ces efforts peinent à se matérialiser au niveau local
- Défis majeurs
 - Les approches “top-down” restent très largement majoritaires;
 - Les travaux de recherche scientifique ne sont pas nécessairement accompagnés d'expérimentations opérationnelles ou institutionnelles ;
 - La dimension environnementale n'est souvent pas ou seulement partiellement prise en compte;
 - Les communautés locales sont insuffisamment impliquées dans ces démarches, bien qu'elles soient au centre de ces dynamiques.
- **Il y a donc un fort enjeu à opérationnaliser ce concept sur le terrain**, par des actions concrètes, participatives et intégrées au niveau des communautés rurales, en complément et en soutien à la définition de politiques publiques.

THIELLAL



THIELLAL - “SANTÉ POUR TOUS” EN PULAAR

UN ENVIRONNEMENT FAVORABLE À L'ACTION DES COMMUNAUTÉS POUR AGIR SUR LES DÉTERMINANTS DE LA SANTÉ UNIQUE DES POPULATIONS, DES ANIMAUX ET DE L'ENVIRONNEMENT EN VUE D'UNE TRANSITION AGROÉCOLOGIQUE ET D'UNE MEILLEURE SANTÉ

Quelle innovation ?



- **Echelle** : être au plus proche **de la population et des communautés**
→ Sortir des approches One Health limitées à un champ institutionnel et très descendantes (top-down)
- **Démarche** à la fois **participative et intégrative** d'une large diversité d'acteur·rice·s locaux·ales de différents secteurs (agriculture, élevage, médecine humaine et animale, environnement) à l'échelle du territoire pour permettre **de faire émerger, prioriser puis traiter durablement les problématiques de santé « One Health » de la communauté**

Leçons apprises



- Enjeux d'appropriation de la notion de « Une santé/One Health » de l'équipe projet : formation de l'équipe globale même si cela a demandé du temps d'apprendre à travailler ensemble
- la **démarche multi-acteurs** et actrices permet d'améliorer la **connaissance partagée** des populations et des professionnels sur les problématiques OH
- **Toutes les activités ne peuvent pas être faites en commun même si projet** « Une santé/One Health »
- Importance d'avoir un portage au niveau national par le Haut conseil OH et par les autorités administratives et locales → facteur de succès du projet
- Développement d'outils de promotion de la santé adapté et innovants

Et depuis...?



○ Une évolution de l'approche à Solthis:

- Extension de One Health à un engagement plus large santé-climat
- Une réflexion sur atténuation (empreinte environnementale de notre organisation)
- A poursuivre pour la prochaine stratégie 2026-2030

Et maintenant → Seneya (“propreté” en mandingue, ou Santé, ENvironnement, Ecosystèmes, aptation)



🕒 **Budget : 900 000 € (AFD, fondation S)**



🕒 **2 ans (Jan 2025 – dec 2026)**

🕒 **Solthis, CAA, Green Sedhiou, groupement de femme de Sédhiou, AVSF + haut conseil OH (et l'ensemble des secteurs concerné)**

🕒 **Sud du Sénégal - Casamance : Région de Sédhiou (base de SANSAS)**

🕒 **Objectif général :** Contribuer à la réduction de l'impact du changement climatique au niveau communautaire sur la santé humaine, animale et environnementale via une approche « une seule santé »

🕒 **2 axes**

- 🕒 Sensibilisation et formation des communautés et « professionnel.le.s des trois santés » aux enjeux du changement climatique avec l'approche “Une Seule Santé” se basant sur les leçons apprises du projet Thiellal → focus déchets, gestion mangrove ...
- 🕒 Renforcement des capacités et de la résilience des communautés et des structures de soins primaires ciblées par la mise en œuvre d'actions endogènes de résilience face au changement climatique → Approche ECV (Evaluation des Capacités et de la Vulnérabilité climatiques)

